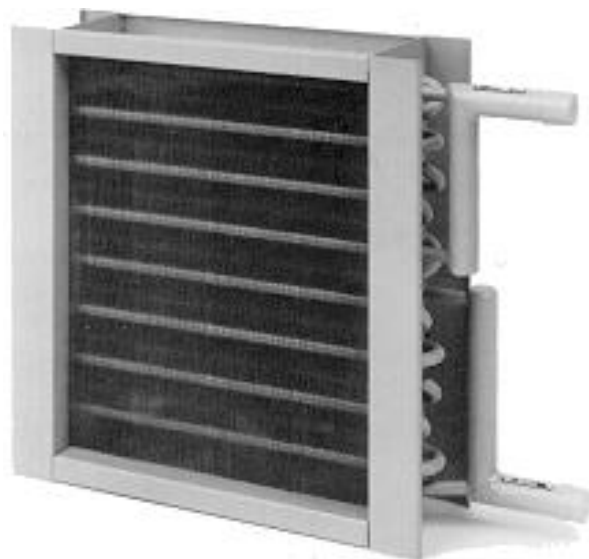


## Bruksområde

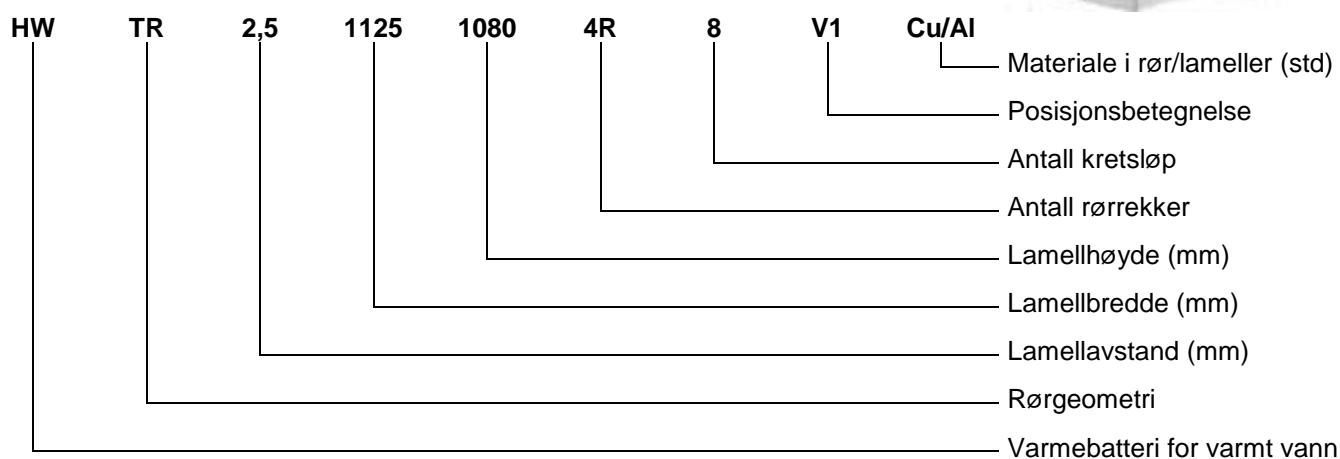
(Standard utførelse Cu/Al)

TTC varmebatterier type HW brukes til:

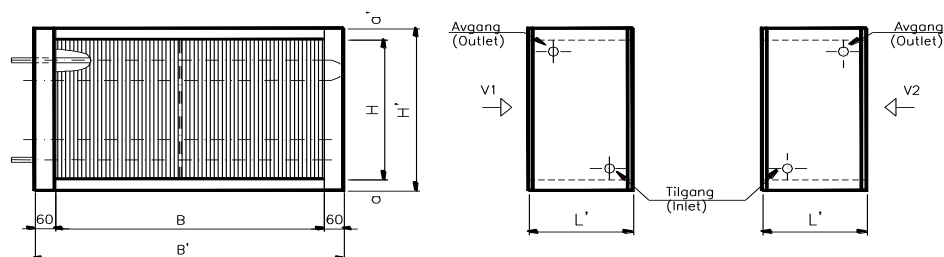
- Oppvarming av luft i komfort- og prosessanlegg, eller til nedkjøling av væske. Maksimalt arbeidstrykk 10 bar.
- Varmegjenvinningsanlegg.



Eksempel på typebetegnelse:

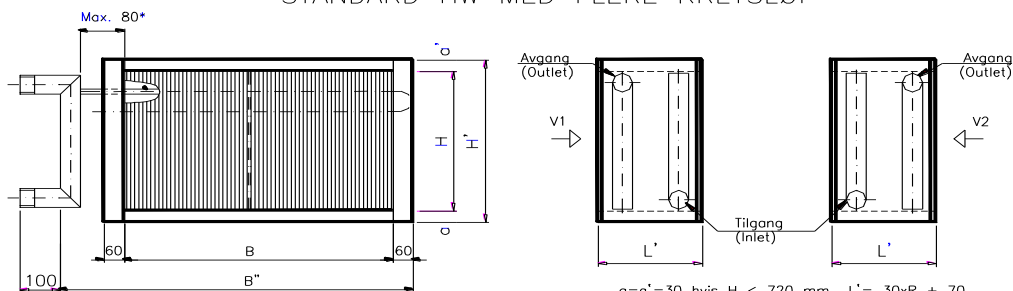


### STANDARD HW MED ETT KRETSLØP



B-målet leveres etter ønske  
H-målet må være  
delelig med 60 (TR)  
eller 33,33 (ES)

### STANDARD HW MED FLERE KRETSLØP



B-målet leveres etter ønske  
H-målet må være  
delelig med 60 (TR)  
eller 33,33 (ES)

$$\begin{aligned} \alpha = \alpha' &= 30 \text{ hvis } H < 720 \text{ mm} & L' &= 30 \times R + 70 \\ \alpha = \alpha' &= 60 \text{ hvis } H >= 720 \text{ mm} \end{aligned}$$

\*Ved 4" samlestokk: 100mm  
Ved samlestokker i syrefast stål: 110 – 150mm

## Dimensjonering

Nødvendige data for beregning av varmebatteri type HW:

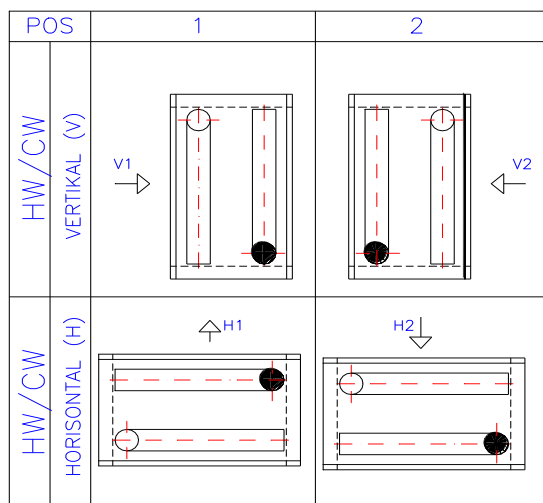
- Luftside** Minst tre av følgende verdier:
- Luftmengde
  - Inngående lufttemperatur
  - Utgående lufttemperatur
  - Kapasitet

- Væskeside** Minst to av følgende verdier:
- Væskemengde
  - Inngående væsketemperatur
  - Utgående væsketemperatur

Hvert enkelt varmebatteribatteri beregnes i henhold til de kapasitetsdata og tilpassingsmål vi får oppgitt. Datautskrift sendes med alle tilbud.

## Tilkobling

Varmebatteriene dimensjoneres etter motstrøms prinsippet og skal tilkobles i henhold til følgende koblingsskjema for å oppnå beregnet kapasitet:



- = LUFTRETNING  
 ● = INNLØP  
 ○ = UTLØP